



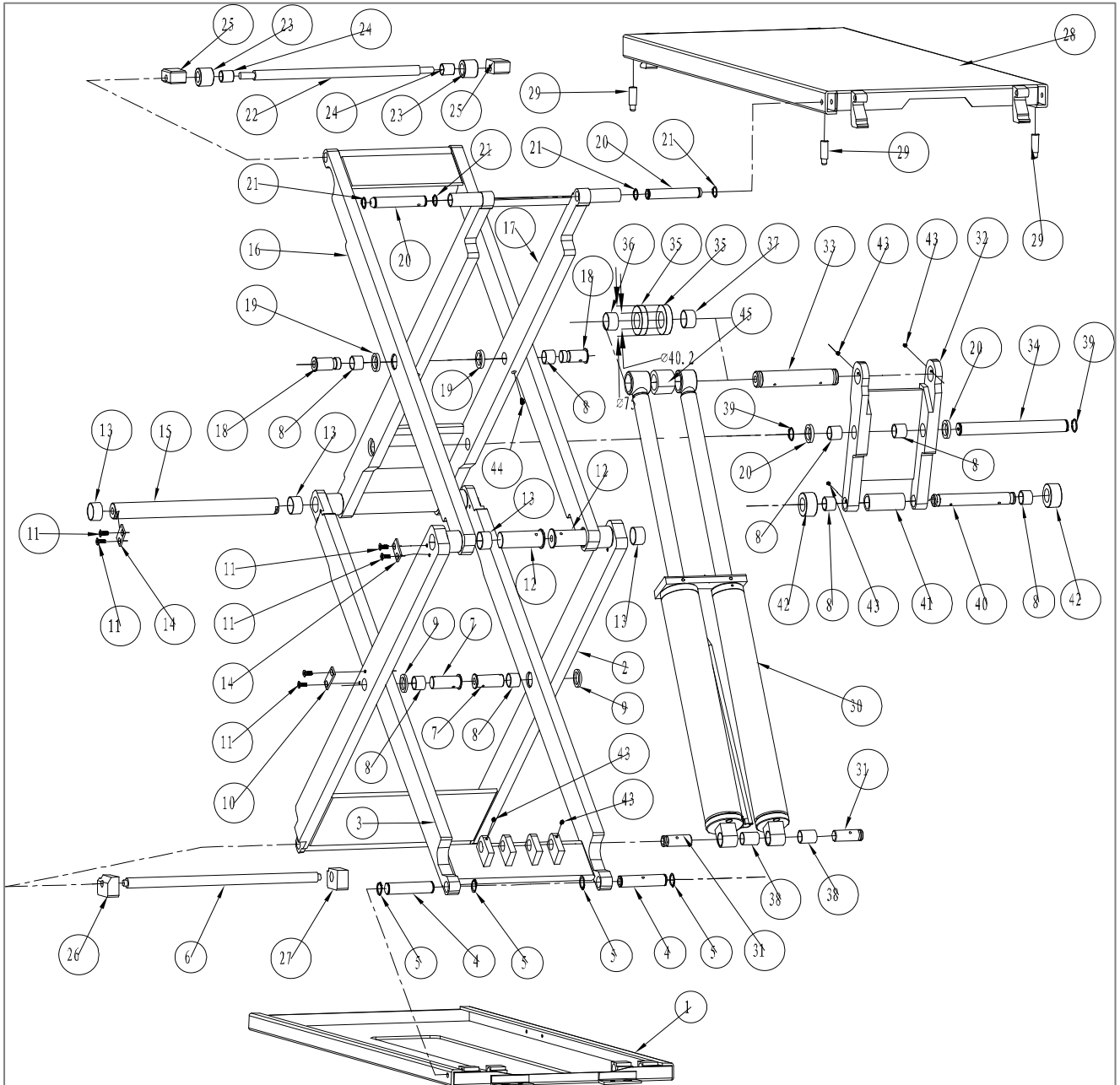
СПИСОК ЗАПАСНЫХ ЧАСТЕЙ

Подъемник двойной ножничной TST 330S (3 т)

Конфиденциально

1

4/14





СПИСОК ЗАПАСНЫХ ЧАСТЕЙ

Подъемник двойной ножничный TST 330S (3 т)

Конфиденциально

2

4/14

Артикул для заказа образуется из порядкового номера запасной части (No) и названия модели оборудования, например: *1_TST330S

NO	ART.	Description	Описание	Кол-во, шт.
1	60004	Foundation board	Рама основания	2
2	60007	Down einternal sunnort bracket	Лапа внешняя нижняя	2
3	60008	Down internal support bracket	Лапа внутренняя нижняя	2
4	01Y6001	Down inner arm and axle Ø28	Палец крепления внутренней нижней лапы Ø28	4
5	026019-1	Circlip for shaft Ø28	Кольцо стопорное для пальца Ø28	8
6	01Y6003	Down arm block axle Ø25	Вал крепления внешних нижних лап	2
7	01Y6004	Down inner arm widdle axle Ø30	Ось нижних лап средняя Ø30	4
8	026017-1	Circlip for shift Ø30*25	Подшипник скольжения Ø30*25	16
9	01G6007	Down internal and arternal arm axle pad (t=5)	Кольцо стопорное (t=5)	4
10	01B6030	Down arm axle dam-board (H)	Пластина стопорная (H)	4
11	026018	Screw (U8)	Винт (U8)	24
12	01Y6009	Arm axle Ø40	Ось лап Ø40	4
13	026017-2	Composite bearing Ø40*25	Подшипник скольжения Ø40*25	8
14	01B6030	Axle dam-board (t=4)	Пластина стопорная (t=4)	8
15	01Y6005	Arm axle Ø40	Ось лап Ø40	2
16	60009	Up external supprt bracket	Лапа внешняя верхняя	2
17	60010	Up internal supprt bracket	Лапа внутренняя верхняя	2
18	01Y6007	Up inner ar middle axle Ø30	Ось верхних лап средняя Ø30	4
19	01G6006	Up internal and external arm axle (t=7)	Кольцо стопорное (t=7)	8
20	01Y6012	Up inner arm and axle Ø25	Палец внутренней верхней лапы Ø25	4
21	026019-2	Circlip for shaft Ø25	Кольцо стопорное Ø25	8
22	01Y6008	Block axle Ø25	Вал крепления верхних внешних лап Ø25	2
23	026005	Roller Ø45	Ролик Ø45	4
24	026017-3	Composite bearing Ø25*30	Подшипник скольжения Ø25*30	4



СПИСОК ЗАПАСНЫХ ЧАСТЕЙ

Подъемник двойной ножничный TST 330S (3 т)

Конфиденциально

3

4/14

25	026006	Block (nylon)	Блок (нейлон)	4
26	026007	Left block (nylon)	Блок левый (нейлон)	4
27	026008/9	Right block (nylon)	Блок левый (нейлон)	4
28	60005	Table	Стол	2
29	026002	Nylon post	Стержень опорный нейлоновый	8
30	60013	Cylinder	Цилиндр	2
31	01Y6002	Fix axle Ø28	Палец крепления цилиндра Ø28	4
32	60011	Piston bracket	Салазки	2
33	01Y6006	Piston fix axle Ø40	Вал крепления штока цилиндра Ø40	2
34	JSJ4035	Piston bracket middle axle Ø30	Ось салазок Ø30	2
35	026004	Piston axle pad (t=16)	Прокладка	4
36	026017-4	Composite bearing Ø40*50	Подшипник скольжения Ø40*50	2
37	026017-5	Composite bearing Ø40*40	Подшипник скольжения Ø40*40	2
38	026017-6	Composite bearing Ø28*40	Подшипник скольжения Ø28*40	4
39	026019-3	Circlip for shaft Ø30	Кольцо стопорное Ø30	4
40	01Y6010	Roller axle Ø30	Вал салазок Ø30	2
41	01G6008	Roller axle pipe	Проставка	2
42	026003	Roller Ø60	Ролик Ø60	4
43	026018-2	Screw M6*8	Винт М6*8	12
44	026018-1	Screw M8*10	Винт М8*10	4
45	01G6016	Piston pad spacer bush	Проставка	2