



СПИСОК ЗАПАСНЫХ ЧАСТЕЙ

Подъемник двойной ножничный
TST 330S (3 т)
версия от 02.21г.

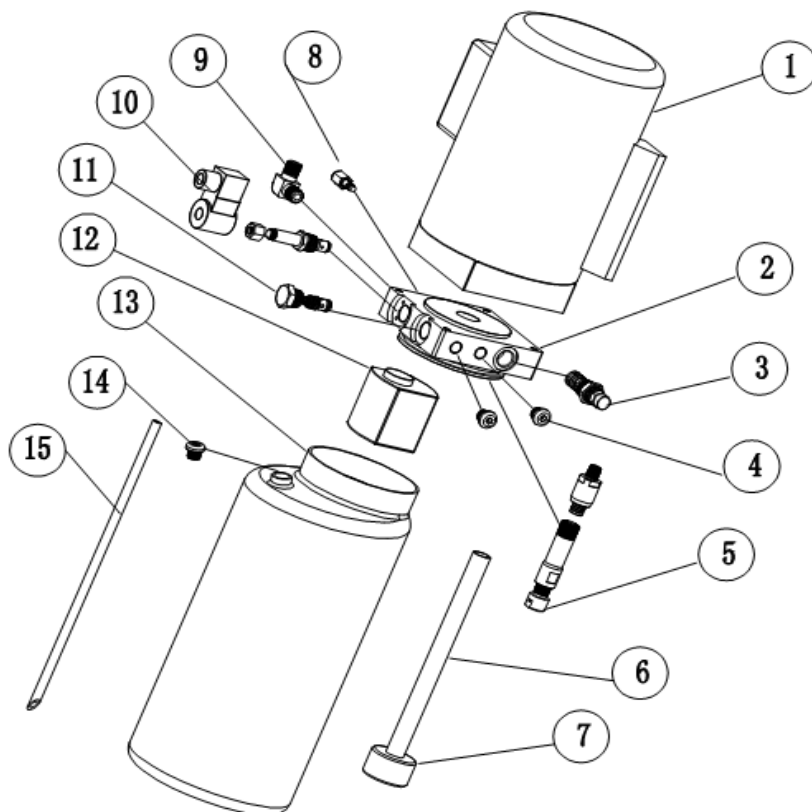
Конфиденциально

1

6/21

При отсутствии оригинального артикула для заказа, он образуется из номера (NO), части () и названия модели оборудования, например: *1A_TST330S

(А) Гидравлический агрегат



| NO | Description | Описание | Кол-во, шт. |
|----|----------------------------|---------------------------------------|-------------|
| 1 | Motor | Электромотор | 1 |
| 2 | Hydraulic block | Блок клапанов | 1 |
| 3 | Overflow valve | Клапан перепускной | 1 |
| 4 | Fitting | Фитинг | 2 |
| 5 | Cushion valve | Клапан амортизационный | 1 |
| 6 | Absorbing oil hose | Трубка всасывающая | 1 |
| 7 | Oil filter | Фильтр масляный | 1 |
| 8 | Throttle valve | Клапан дроссельный | 1 |
| 9 | Oil hose tie-in | Фитинг гидравлического шланга | 1 |
| 10 | Electrical unloading valve | Клапан опускания соленоидный | 1 |
| 11 | One-way valve | Клапан обратный | 1 |
| 12 | Gear pump | Насос шестеренчатый | 1 |
| 13 | Oil tank | Контейнер для гидравлической жидкости | 1 |
| 14 | Oil tank cover | Крышка контейнера | 1 |
| 15 | Oil back hose | Трубка возвратная | 1 |



СПИСОК ЗАПАСНЫХ ЧАСТЕЙ

Подъемник двойной ножничный
TST 330S (3 т)
версия от 02.21г.

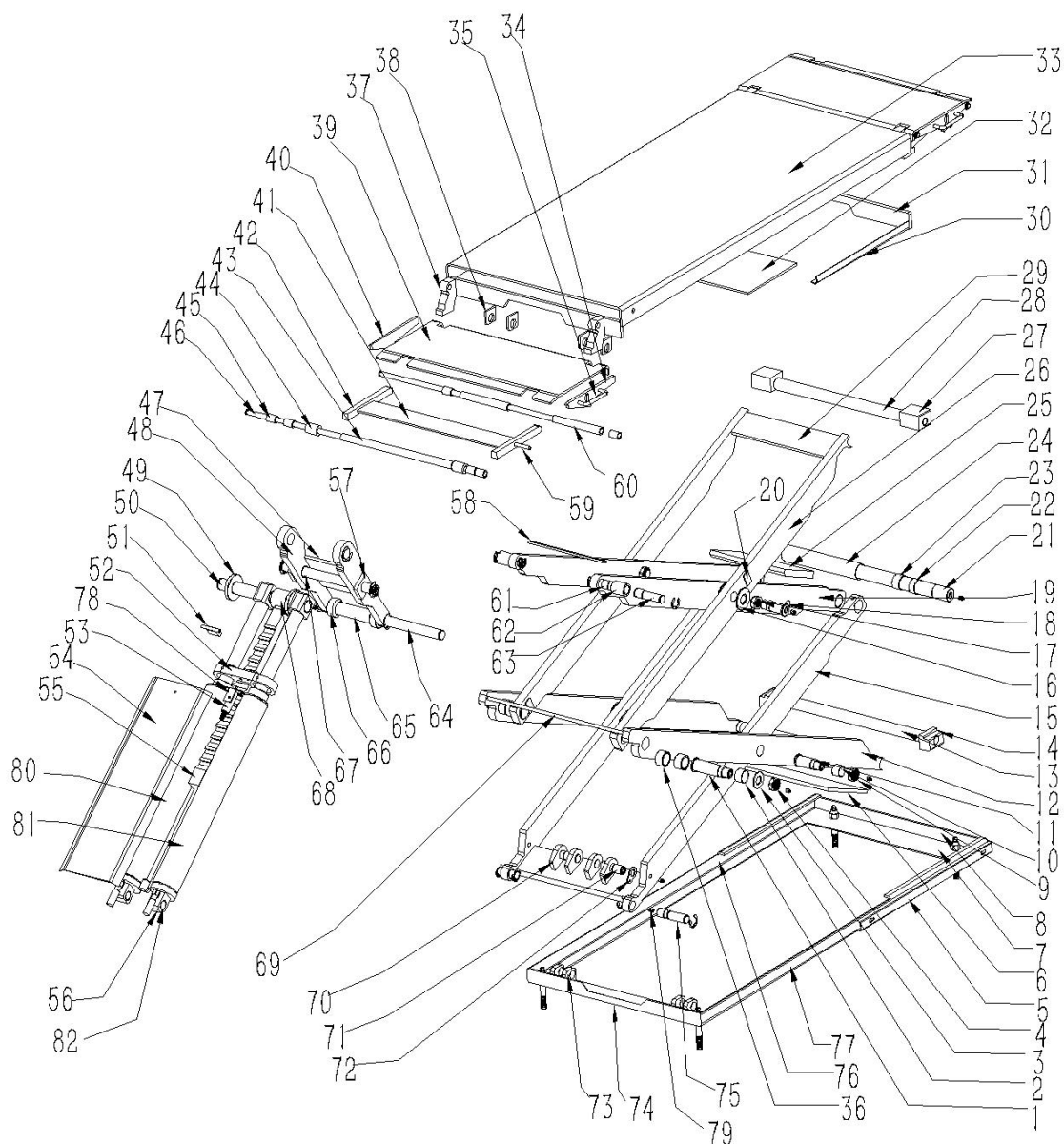
Конфиденциально

2

6/21

При отсутствии оригинального артикула для заказа, он образуется из номера (NO), части () и названия модели оборудования, например: *1A_TST330S

(В) Механическая часть





СПИСОК ЗАПАСНЫХ ЧАСТЕЙ

Подъемник двойной ножничный
TST 330S (3 т)
версия от 02.21г.

Конфиденциально

3

6/21

При отсутствии оригинального артикула для заказа, он образуется из номера (NO), части () и названия модели оборудования, например: *1A_TST330S

| NO | ART. | Description | Описание | Кол-во, шт. |
|----|-----------------------|---|---|-------------|
| 1 | 1YG0430001 | Outer arm connecting shaft | Соединительный палец внешней штанги | 4 |
| 2 | 1FC0010056 | Φ39*Φ35*49 wear-resistant sets | Втулка износостойкая Ø39xØ35x49 | 8 |
| 3 | 1YG0500001 | Upper arm external thread washer | Зубчатая шайба верхнего рычага | 4 |
| 4 | 1FC0010057 | M27 nuts | Гайка M27 | 4 |
| 5 | 1BC0010001 | Line | Поручень предохранительный | 2 |
| 6 | 1BC0250004 | Under the arm of the connection plate | Пластина соединительная | 2 |
| 7 | 1BC0060020 | Bottom fixing plate | Нижняя фиксирующая пластина | 2 |
| 8 | 1BC0050012 | Bottom plate on the right side of the board | Нижняя пластина правой стороны опорной рамы | 2 |
| 9 | 1FC0010058 | M24 nuts | Гайка M24 | 4 |
| 10 | 1FC0010059 | Φ35*Φ30*25 Wearable sets | Втулка износостойкая Ø35xØ30x25 | 12 |
| 11 | 1YG0380003 | Bottom center shaft | Палец центральный нижний | 2 |
| 12 | 1BC0250010 | Lower arm outside | Нижняя наружная штанга | 4 |
| 13 | 1YG0350005 0350005 | Slide the block axis | Направляющая скользящего блока | 2 |
| 14 | 1FC0010053 | Slide block | Блок скользящий | 4 |
| 15 | 1BC0250008 | Lower arm inside | Нижняя внутренняя штанга | 4 |
| 16 | 1YG0680001 | Arm and arm spacer | Штанга со втулкой | 20 |
| 17 | 1FC0010060 | M24*2 nuts | Гайка M24x2 | 4 |
| 18 | 1YG0380004 | Upper center shaft | Палец центральный верхней штанги | 4 |
| 19 | 1BC0250007 | Upper arm inside | Верхняя внутренняя штанга | 4 |
| 20 | 1BC0030010 | Shaft fixing piece | Фиксатор пальца | 12 |
| 21 | 1YG0350007 | Inner arm connecting shaft | Палец соединительный внутренней штанги | 2 |
| 22 | 1YG0450004 | Knife arm connection sleeve | Соединительная втулка штанги | 4 |
| 23 | 1YG0450003 | Knife arm wearable connection sleeve | Изнашиваемая соединительная втулка штанги | 8 |
| 24 | 1YG0450006 | Knife arm connected long sets | Длинный палец штанги | 2 |
| 25 | 1BC0200008 | Upper arm inside connect plate | Соединительная пластина верхней внутренней штанги | 2 |
| 26 | 1BC0250009 | Upper arm outside | Верхняя внешняя штанга | 4 |
| 27 | 1FC0010054 | On the slider | Блок скользящий | 4 |
| 28 | 1YG0350006 | On the slider axis | Соединительный стержень скользящего блока | 2 |



СПИСОК ЗАПАСНЫХ ЧАСТЕЙ

Подъемник двойной ножничный
TST 330S (3 т)
версия от 02.21г.

Конфиденциально

4

6/21

При отсутствии оригинального артикула для заказа, он образуется из номера (NO), части () и названия модели оборудования, например: *1A TST330S

| | | | | |
|----|------------|--|--|----|
| 29 | 1BC0100017 | Upper arm outside the connection plate | Соединительная пластина верхней внешней штанги | 2 |
| 30 | 1BC0030008 | On the slider track | Направляющая скользящего блока | 4 |
| 31 | 1BC0140008 | Upper side plate | Верхняя боковая пластина | 4 |
| 32 | 1BC0060017 | Upper plate inner plate | Верхняя пластина | 2 |
| 33 | 1BC0060016 | Upper cover plate | Платформа подъемника | 2 |
| 34 | 1BC0080012 | The right side of the dash board | Пластина крепления рукоятки с правой стороны | 4 |
| 35 | 1YG0100002 | Running board rod | Рукоятка откидной аппарели | 4 |
| 36 | 1YG0450005 | Knife arm connection sleeve | Соединительная втулка штанги | 4 |
| 37 | 1BC0250005 | Running board connection block | Блок крепления откидной аппарели | 8 |
| 38 | 1BC0060018 | Upper arm connection block | Проушина крепления верхней штанги | 8 |
| 39 | 1BC0060019 | Running board | Откидная аппарель | 4 |
| 40 | 1BC0080013 | Run the left side of the board | Панель крепления рукоятки с левой стороны | 4 |
| 41 | 1BC0050014 | Running board connection board | Соединительная пластина откидной аппарели | 4 |
| 42 | 1XC0200001 | Running board connection path | Направляющая откидной аппарели | 8 |
| 43 | 1YG0220009 | Running long sleeve | Длинная проставка соединительного стержня | 4 |
| 44 | 1FC0010055 | Running plate wheel | Колесико откидной аппарели | 8 |
| 45 | 1YG0220010 | Running plate bushings | Втулка соединительного стержня | 24 |
| 46 | 1YG0150001 | Running board axis | Соединительный стержень откидной аппарели | 8 |
| 47 | 1BC0100016 | Short knife ear connection plate | Короткая соединительная пластина | 2 |
| 48 | 1BC0250011 | Ear arm | Пластина с проушиной | 4 |
| 49 | 1YG0790001 | Short knife ear teeth interval sets | Стопорное кольцо пальца | 4 |
| 50 | 1YG0350008 | Cylinder head connection shaft | Палец для соединения штока и зубчатой пластины | 2 |
| 51 | 1BC0120003 | Safety valve | Стопор | 2 |
| 52 | 1BC0250003 | Insurance block | Предохранительный блок | 2 |
| 53 | 1FC0010061 | Pen holder valve | Клапан разблокировки | 2 |
| 54 | 1BC0020012 | Cylinder head | Крышка группы цилиндров | 2 |
| 55 | 1XC0380001 | Knife teeth | Пластина зубчатая | 2 |
| 56 | 1BC0350001 | Back cover | Проушина цилиндра | 4 |
| 57 | 1BC0200009 | Short knife ear spacer | Втулка короткой рамы | 4 |
| 58 | 1BC0050013 | Upper arm connection plate | Соединительная пластина верхней штанги | 2 |
| 59 | 1YG0100003 | Running board activity axis | Валик крепления | 4 |



СПИСОК ЗАПАСНЫХ ЧАСТЕЙ

Подъемник двойной ножничный
TST 330S (3 т)
версия от 02.21г.

Конфиденциально

5

6/21

При отсутствии оригинального артикула для заказа, он образуется из номера (NO), части () и названия модели оборудования, например: *1A TST330S

| | | | | |
|----|------------|---|---|----|
| | | | соединительной пластины | |
| 60 | 1YG0220008 | Running board center sleeve | Центральная втулка откидной аппарели | 8 |
| 61 | 1FC0010061 | Φ28*Φ25*25 wearable sets | Втулка изнашиваемая Ø28xØ25x25 | 8 |
| 62 | 1YG0380001 | The upper arm is connected to the shaft | Соединительный палец верхней штанги | 4 |
| 63 | 1YG0250006 | Cover connecting shaft | Палец соединительный крышки | 4 |
| 64 | 1YG0300009 | Short knife ear bottom shaft | Палец крепления короткой рамы | 2 |
| 65 | 1YG0380002 | Short ear ear activities long sets | Длинная проставка короткой рамы | 2 |
| 66 | 1YG0550001 | Short ears ear activities short sets | Короткая проставка короткой рамы | 4 |
| 67 | 1YG0300008 | Short blade connection shaft | Соединительный палец короткой рамы | 2 |
| 68 | 1YG0580001 | Knife tooth connection sleeve | Соединительная муфта зубчатой пластины | 2 |
| 69 | 1YG0100004 | Arm connection shaft | Стержень соединительный | 2 |
| 70 | 1BC0140010 | Cylinder connection block | Соединительный блок цилиндра | 8 |
| 71 | 1YG0250004 | Cylinder bottom connection shaft | Нижнее соединительное звено гидроцилиндра | 4 |
| 72 | 1BC0030009 | Axis fixed block | Блок фиксации пальца | 4 |
| 73 | 1BC0140009 | Lower arm connection block | Соединительная проушина нижней штанги | 8 |
| 74 | 1BC0050011 | The left side of the floor is sealed | Левая пластина опорной рамы | 2 |
| 75 | 1YG0250005 | Arm bottom connecting shaft | Соединительный палец нижней штанги | 4 |
| 76 | 1BC0060015 | Bottom Bending Plate | Уголок опорной рамы | 2 |
| 77 | 1BC0060014 | | Уголок опорной рамы | 2 |
| 78 | 1BC0020013 | | | 2 |
| 79 | 1FC0010063 | Butter mouth | Отверстие для смазки | 32 |
| 80 | | Vice cylinder combination | Ведомый гидроцилиндр | 2 |
| 81 | | Main cylinder combination | Ведущий гидроцилиндр | 2 |
| 82 | 1FC0010064 | Φ28*Φ25*40 wearable sets | Втулка изнашиваемая Ø28xØ25x40 | 4 |



СПИСОК ЗАПАСНЫХ ЧАСТЕЙ

Подъемник двойной ножничный
TST 330S (3 т)
версия от 02.21г.

Конфиденциально

6

6/21

При отсутствии оригинального артикула для заказа, он образуется из номера (NO), части () и названия модели оборудования, например: *1A_TST330S

(С) Компоненты системы управления

| NO | ART. | Description | Описание | Изображение | Кол-во, шт. |
|----|----------------------------------|------------------|---------------------------------------|---|-------------|
| 1 | GLD11-25/04 | Power switch | |  | 1 |
| 2 | LAY5-BE101 | Button | Кнопка |  | 3 |
| 3 | AD16-22D/S/24V | Power indicator | Индикатор питания |  | 1 |
| 4 | BK-50VA, 415V~240V,50~60Hz | Transformer | Трансформатор |  | 1 |
| 5 | Y090-11ZS/red | Emergency stop | Кнопка аварийной остановки |  | 1 |
| 6 | AC CONTACTOR/SC1-18 | AC contactor | Контактор AC |  | 1 |
| 7 | DZ47-63 C16 /3P | Circuit breaker | Размыкатель 3Ф. |  | 1 |
| 8 | Z47-63 C32 /2P | Circuit breaker | Размыкатель 2Ф. |  | 1 |
| 9 | AD16-22SM/24V | Buzzer | Зуммер 24В |  | 1 |
| 10 | 4C210-08 AC24V Press:105~8bar | Pneumatic valve | Клапан опускания пневматический 8 бар |  | 1 |
| 11 | DZ47-63 C16/1P | Fuses | Предохранитель |  | 1 |
| 12 | +KBPC35-10~ | Rectifier bridge | Выпрямитель мостовой |  | 1 |



СПИСОК ЗАПАСНЫХ ЧАСТЕЙ









Подъемник двойной ножничный
TST 330S (3 т)
версия от 02.21г.

Конфиденциально

7

6/21

При отсутствии оригинального артикула для заказа, он образуется из номера (NO), части () и названия модели оборудования, например: *1A TST330S

| | | | | | |
|----|-----------------------------|--------------------|--------------------------------------|---|---|
| 13 | 4700UF/50V | Capacitance | Конденсатор |  | 1 |
| 14 | VE-R02 HH54P-L 24VAC | Light relay | Реле 24В |  | 1 |
| 15 | H3Y-2(ST6P-2),5S 24V AC | Time Relay | Реле времени 24В |  | 1 |
| 16 | PYF14A | Relay bracket | Держатель реле |  | 1 |
| 17 | TD-1515 | Wiring row 15 bits | Планка монтажная на 15 соединений |  | 1 |
| 18 | AFR-2000G | Water separator | Сепаратор воды |  | 1 |
| 19 | XZ-8/122,AC-15 5A/250VAC | Limit switch | Концевой выключатель |  | 1 |
| 20 | 4A/24V | With seat fuse | Предохранитель плавкий 4А/24В |  | 1 |